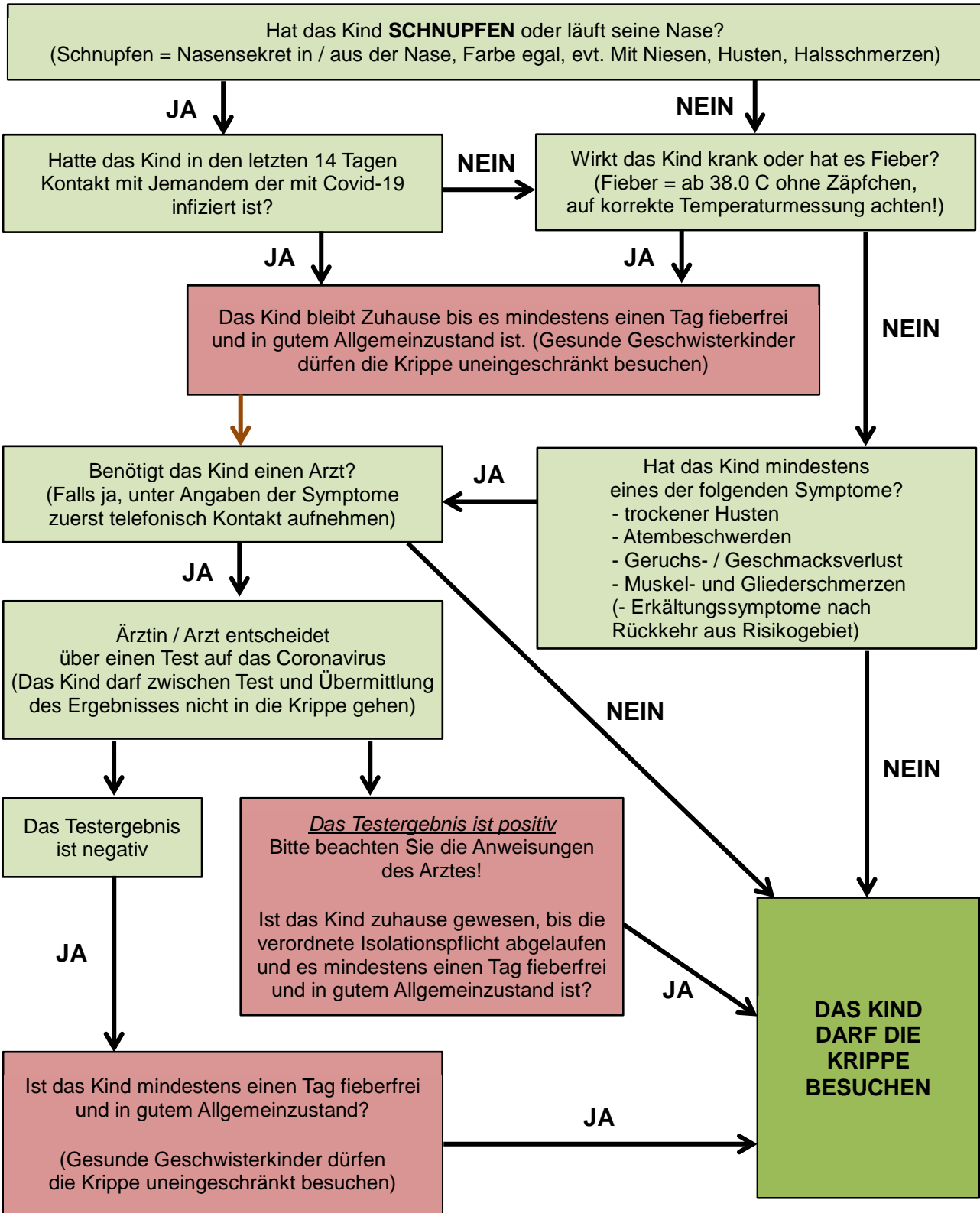


Umgang mit Krankheits- und Erkältungssymptomen bei Kindern in der Kinderkrippe Finkä-Zimmer



**Dieser Leitfaden gilt gleichermassen für Erwachsene
(Beim Betreuungspersonal dürfen bei Erkältungssymptomen Einweg-Gesichtsmasken eingesetzt werden, sofern nicht schon eine generelle Maskenpflicht herrscht)**